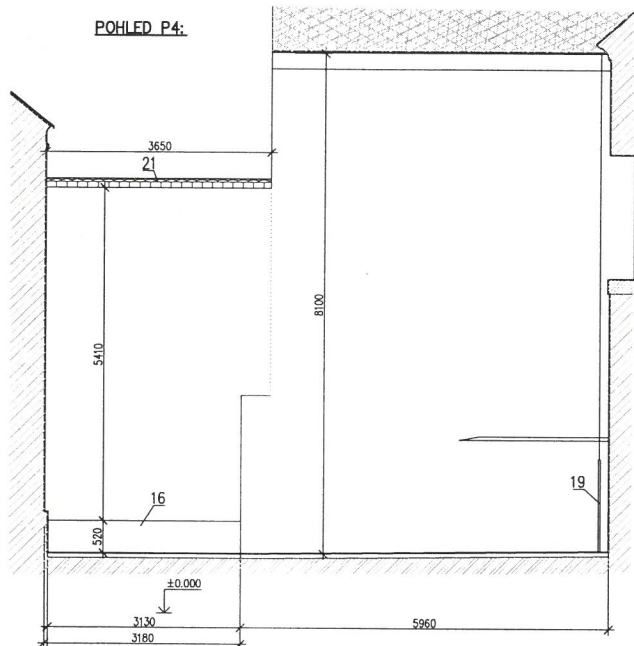


POHLED P4:



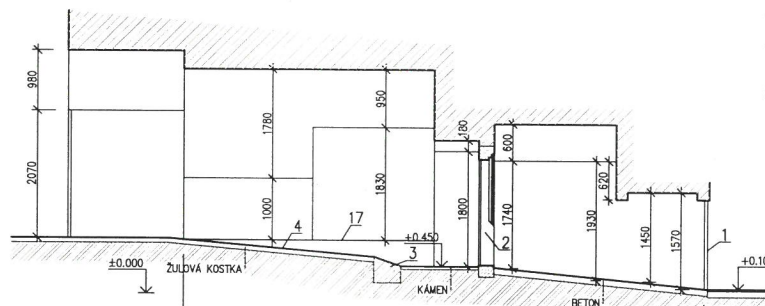
PROSTOR DVORA:

- DO VÝŠKY 2,0m NAD STÁVAJÍCÍ DLAŽBOU OSEKAT OMÍTKY A SPÁRY ZDIVA PROŠKRABNOUT
- OMÍTKY NAHRADIT SYSTÉMEM HYDROFÓBNÍ SANAČNÍ OMÍTKY (PODHOZ + JÁDRO cca 40mm)
- PONECHANÉ OMÍTKY STĚN A STROPŮ OŠKRÁBAT NA JÁDRO
- POŠKOZENÉ OMÍTKY OSEKAT A NAHRADIT JÁDROVOU VÁPENNOU MALTOU (cca 90%)
- PLOCHY KOMPLETNĚ PŘESTUKOVAT RENOVACÍ VÁPENNÝM MALTOU S POUŽITÍM MOLITANU
- ŠTUKOVANÉ PLOCHY OPATŘIT 2x SOLSUKATOVÝM FASÁDNÍM NÁTĚREM (SVĚTLÉ OLIVOVÝ ZELENÝ OOSTIN)
- OPRAVA SOKLOVÉ ČÁSTI VIZ DETAILY SOKLU

PROSTOR DVORA

LEGENDA:

- STÁVAJÍCÍ SMÍŠENÉ ZDIVO OPUKA / CP
- KAMENNÉ PRVKY – PÍSKOVEC
- STÁVAJÍCÍ ŽELEZOBETONOVÉ KONSTRUKCE



PROSTOR CHODBY A PRŮCHODU:

- DO VÝŠKY 1,5m NAD PODLAHOU OSEKAT OMÍTKY A SPÁRY ZDIVA PROŠKRABNOUT
- OMÍTKY NAHRADIT SYSTÉMEM HYDROFÓBNÍ SANAČNÍ OMÍTKY (PODHOZ + JÁDRO cca 30mm)
- PONECHANÉ OMÍTKY STĚN A STROPŮ OŠKRÁBAT OD MALEB NA ŠTUK
- POŠKOZENÉ OMÍTKY OSEKAT A NAHRADIT JÁDROVOU VÁPENNÝM MALTOU (cca 2m2)
- STĚNY A STROP KOMPLETNĚ PŘESTUKOVAT VÁPENNÝM ŠTUKEM HLÁZENÝM MOLITANEM
- STROP CHODBY Z KAMENNÝCH STUPŮN PONECHAT BEZ ŠTUKU
- STĚNY A STROP KOMPLETNĚ VYMALOVAT VÁPENNOU MALBOU BÍLOU (TŘI VRSTVY)
- PODLAHOVÝ BETON VYČISTIT KARTÁČI, PŘEBROUSIT, VYROVNAT CEMENTOVOU ŠTERKOU A NAPUSTIT BEZBARVOU HYDROFÓBIZACÍ
- PODLAHA PRŮCHODU VIZ POZNÁMKY 3 A 4

PROSTOR CHODBY A PRŮCHODU:

POZNÁMKY:

- STÁVAJÍCÍ DŘEVĚNÉ DVEŘE – VSTUP ZE SCHODISTOVÉ HALY – PO DOBU STAVBY CHRÁNIT FÓLIÍ
- STÁVAJÍCÍ PÍSKOVCOVÝ PORTÁL S DŘEVĚNÝMI DVEŘMI
PÍSKOVCOVÝ PORTÁL BUDE OPRAVEN LUCIDOVANÝM RESTAURÁTOREM KAMENE (VIZ RESTAURÁTOŘSKÝ ZÁMĚR)
DŘEVĚNÉ DVEŘE VYSADIT, KOVOVÉ PRVKY (ZÁVĚSY A KOVÁNÍ) SEJMOUT, VYČISTIT ZPROVOZDIT A NÁTŘIT 2x KOVÁŘSKOU ČERNÍ. DVEŘNÍ KŘÍDLA PROVĚST NOVĚ DLE STÁVAJÍCÍHO S POUŽITÍM PŮVODNÍCH KOVOVÝCH PRVKŮ
POPS REPLIKY A FOTO STÁVAJÍCÍHO KŘÍDLA VIZ TABULKA VÝPLNÍ
- STÁVAJÍCÍ BETONOVOU RAMPU VYBOURAT (BETON TL. cca 300mm)
- PODLAHA Z PLOCHÝCH KAMENŮ – PLOCHY MECHANICKY OČISTIT KARTÁČI A VODOU, SPÁRY PROŠKRABNOUT
POŠKOZENÉ KAMENY NAHRADIT NOVÝMI 20x cca 300x600x60mm
DLAŽBU VYPÁROVAT SPÁROVACÍ HMOTOU A PLOCHY KOMPLETNĚ NAPUSTIT BEZBARVOU HYDROFÓBIZACÍ
- PO PROVEDENÍ OKOPU PÍSKOVCOVÉ DESKY MECHANICKY OČISTIT, NÁTŘIT BIOCIDNÍM PŘÍPRAVKEM A OMÝT
PLOCHY ZPEVNIT HLUBOKÝM ORGANOKREMIČANEM A DOPLNIT UMĚLÝM KAMENEM OBODENÉ STRUKTURY (cca 20L)
OPRAVENÉ DESKY NÁTŘIT SEDNOCICLOVÝM LAZURNÍM NÁTĚREM A BEZBARVOU HYDROFÓBIZACÍ
PO PROVEDENÍ OPRAVY SOKLU ZASTYPAT VÝKOP VYKOPANOU ZEMINOU, HUTNĚNÍ 20MPa
- PODLAHA Z KAMENNÝCH VALOUNŮ POKRYTÁ ŠLUPKOU BETONU – BETON OSEKAT, SPÁRY PROŠKRABNOUT A KAMENY MECHANICKY OČISTIT, DLAŽBU PŘESPÁROVAT CEMENTOVOU MALTOU A SPÁRY HYDROFÓBIZOVAT
- STÁVAJÍCÍ LANO HROMOSVODU VČETNĚ OCHRANĚNÉHO ŮHELNIČKU A KOTVĚV DEMONTOVAT
NAHRADIT NOVÝM DŘÁTEM AMGSI 8mm – cca 8m, POZINKOVANÝ OCHRANNÝ ŮHELNÍK
NOVÉ KOTVY DO ZDIVA. ŮHELNÍK NÁTŘIT 2x FASÁDNÍ BARVOU
- STÁVAJÍCÍ KRYT STĚNY Z BOBROVEK DO MALTOVÉHO LŮŽE VYBOURAT
PLOCHY STĚNY VYSYPAT (PŘEZDĚNÍ cca 0,5m3 ZDIVA CP NA MVC)
PŘEKRYT NOVĚ KERAMICKÝMI REŽNÝMI TAŠKAMI "BOBROVKY SEGMENTOVÉ"
KLADENÝMI DO POKRÝVACÍ MALTY (ŠÍŘKA KRYTINY 800mm)
PŘESAH K SOUSEDNÍMU cca 50mm, PŘESAH DO DVORA cca 90mm

Výškový systém místní

PROJEKTANT	VYPRACOVAL	KONTROLOVAL	Ing. Josef Dvořák Městský park 214 537 01 CHRUĐIM tel. 778 282 381 www.projektant-chrudim.cz	
INVESTOR: Město Chruđim, Resselovo náměstí 77, 537 16 Chruđim IČO: 00270211			FORMÁT	4 A4
MÍSTO STAVBY: Resselovo náměstí 1, č. kat. 1			DATUM	05.2022
OPRAVA ČÁSTI FASÁDY č.p.1 Resselovo nám., Chruđim			ČÍSEL	DPS
			MĚŘÍTKO	1:50
SO 01 – Fasáda dvora			Č. ZAKÁZKY	1421/04/2022
D.1. – Dokumentace objektu D.1.1 Architektonicko–stavební řešení			ZMĚNA č.	
POHLED P4			ČÍSLO KOPIE	
			ČÁST DOK.	01–D.1.1
			ČÍSLO VÝKRESU	109

Souhlasím.
Jan Dvořák